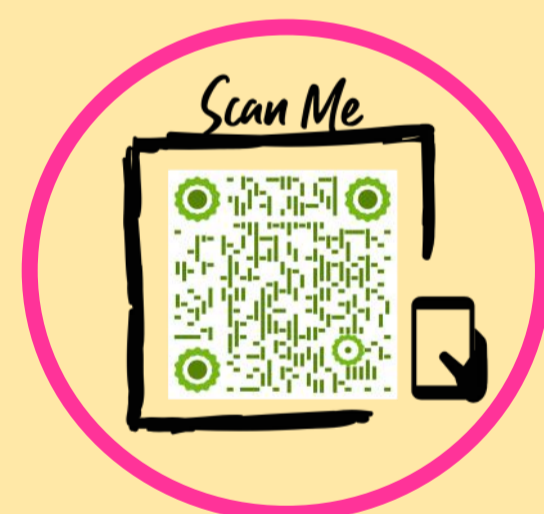


CHAMPIONNATS DE FRANCE VTT ORIENTATION



7 & 8
MAI
2022



BULLETIN n°2



Course d'Orientation
Fédération Française

HAUT-RHIN (68)





NOUVELLES INFORMATIONS

Toutes les NOUVEAUTES
(textes, images etc)
sont mises en coloris ROSE.

ATTENTION :
MODIFICATION
zones parkings
du samedi 7 mai / Sprint
(Page 9)



Informations générales

LOCALISATIONS :

Samedi 7 : SOULTZ, 68, France

GPS : 47.875915242560964, 7.216690402242426

DIMANCHE 8 : BERGHOLTZ, 68, France

GPS : 47.91866820820953, 7.2440811460244765

ORGANISATEUR : 

CONTACT : Olivier BERNARD-MOES

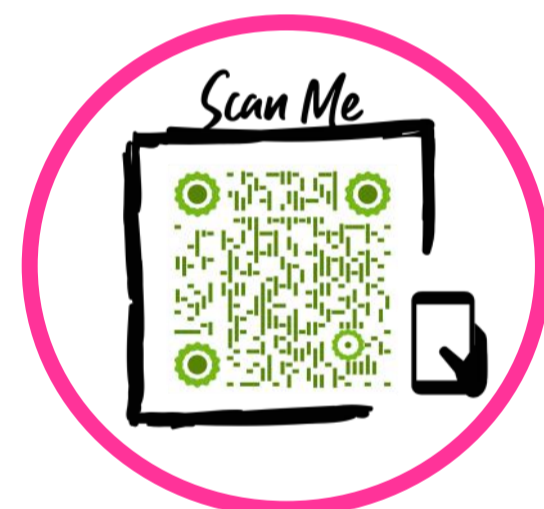
vtthr68@gmail.com // 06 24 62 34 30

WEB PAGE : « Yo je clique »

CHRONOMETRAGE :

SI AIR opérationnel boitiers BSF8

Puce classique opérationnelle



REMISE DES PRIX :

Remise unique pour le Sprint et la LD, le dimanche 8 mai à partir de **14h** à Bergholtz.

TARIFS :

FR Licenciés : 18 ans et - = 9.39€ / 19 ans et + = 14.66€

FR PASS'O Découverte : 14 ans & - = 8€ / 15 à 18 ans = 12€ / 19 ans et + = 15€

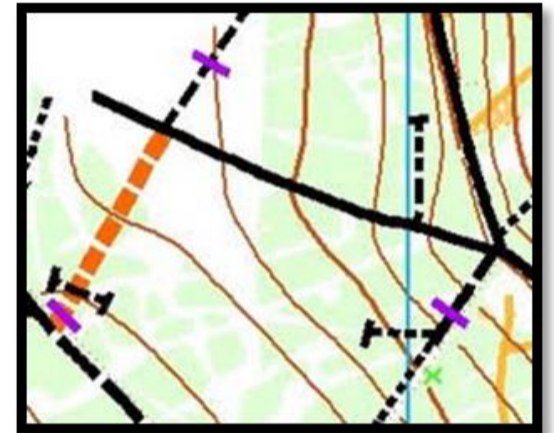
CH Licenciés : 18 ans et - = 15€ / 19 ans et + = 20€

COVID 19 : cf mesures FFCO



CONSIGNES DE COURSE

Attention nouvelles normes 2022 : par exemple, quelques passages en orange en forêt ou chemins se terminant.
Ne soyez pas surpris.



Interdiction totale de passer dans les rangs de vignes seules les zones orange sont autorisées ! Des contrôleurs signaleront à l'arbitre les dossards ne respectant pas cette consigne. « Couper dans les vignes » est interdit et cela compromet l'organisation de courses futures sur ces cartes.

Merci de respecter les autres utilisateurs de la forêt ainsi que les viticulteurs, les promeneurs ... Nombreux quand la météo est clémente. **L'avenir de notre discipline en dépend.**

Ne vous arrêtez pas au poste pour votre choix d'itinéraire ou changement de carte (Sprint) afin de laisser le boîtier facilement accessible pour les autres participants.

Respectez les autres coureurs, **le coureur montant est prioritaire.**



CONSIGNES DE COURSE

Sur la LD, 2 passages de portes peuvent être sur vos choix d'itinéraires. Ces portes sont dessinées en obstacle Sur la carte. Le passage des portes est autorisé, elles se referment automatiquement.



À la suite d'un refus d'autorisation sur les terrains prévus pour la LD, nous avons été obligés de changer de carte et de recommencer le travail déjà finalisé à très court terme. **Nous avons fait notre possible pour vous proposer quand même un CF LD. Merci de votre compréhension.**

Beaucoup de travaux forestiers sont en cours sur la carte de la LD. Nous avons essayé de faire au mieux pour représenter les différents chemins, de débardage ou autres, présents sur le terrain.

L'Alsace est une région gorgée de richesses, mais elle possède également une concentration importante de tiques prêtes à se gorger des sangs de toute la France. **Nous vous recommandons comme à votre habitude prévention et vigilance à votre retour de forêt.**

Plaque « Dossard » à retirer à l'accueil – la même pour les 2 jours. Merci de choisir un représentant par club et de vous assurer que le paiement des courses est en règle.

Présentation des certificats médicaux à l'accueil, le cas échéant.



CONSIGNES DE COURSE

Rappels :

	Samedi Sprint	Dimanche LD
Accueil	12h (Cave du Vieil Armand -Sultz)	9h (Stade de foot Bergholtz)
1 ^{er} Départ	13h	9h
Fermeture des circuits	17h30	14h
Accueil – Départ	1700m	500m
Organisation départ	Appel à H-3	Appel à H-3
Prise de carte - Triangle départ	env. 50m	env. 100m

Respecter impérativement les zones de stationnement qui vous seront indiquées, merci.



Informations

SPRINT 7 mai

ACCUEIL :

SOULTZ, Cave du Vieil Armand, 1 route de Cernay
à partir de 12h

PARKINGS :

Autos : le long de la petite route entre la cave et le champ d'en face (suivre fléchage). ATTENTION parking de la cave réservé aux clients/acheteurs de la cave.

Camping-Cars : idem Autos OU WUENHEIM, rue de la Fonderie, parking Cimetière et Parking salle polyvalente OU Hartzmanxwiller, point bleu, rue des Vosges

DEPARTS :

1ers départs : 13h / Fermeture circuit : 17h30

ANNONCE DE COURSE : « Yo je clique »

DISTANCES :

Circuit	Catégories	Niveau Technique	Niveau Physique et Pilotage	Temps du Vainqueur	Distances OCAD	Distances Réels	Dénivellé	Nbr Postes	Echelles	Format Carte	Nbr de Cartes
A	H21-H20			20-25min.	6.6 km	9.6 km	120m	19	1/7500	A4	2
B	D21-D20-H17-H40-H50			20-25min.	5.5 km	7.9 km	110m	17	1/7500	A4	2
C	D17-D40-D50-H14-H60			20-25min.	5.0 km	6.7 km	80m	17	1/7500	A4	2
E	D14-D60			20-25min.	3.8 km	5.3 km	75m	14	1/7500	A4	1
F	D70+ / H70+			20-25min.	3.4 km	4.9 km	65m	14	1/7500	A4	1
G	D12 - H12			15-20min.	2.5 km	3.0 km	55m	10	1/7500	A4	1
H	D10 - H10			10-15min.	2.3 km	2.4 km	40m	9	1/7500	A4	1
VAE	VAE			20-30min.	4.5 km	6.0 km	80m	14	1/7500	A4	1
Découverte	Initiation			20-30min.	3.4 km	4.4 km	55m	11	1/7500	A4	1



Informations

SPRINT 7 mai

EXTRAITS des règles fédérales du SPRINT :
Règlement fédéral des compétitions 2022 à [télécharger](#)

Article 4.1

Catégorie CO à VTT	Circuit	Temps	Niveau technique	Niveau Physique et pilotage
H20 et H21	A	20-25'	5 - Violet	
D20, D21, H17, H40, H50	B	20-25'		
D17, D40, D50, H14, H60	C	20-25'		
D14, D60	E	20-25'		
D70, H70	F	20-25'		
D12, H12	G	15-20'	2 - Bleu	

Article 4.5

En plus des circuits compétition, l'organisateur doit prévoir au moins un circuit D/H10

Catégorie	Circuit	Temps du vainqueur	Niveaux techniques
D10	H	Sprint : 10-15'	1 - Vert
H10		Mass Start et Moyenne distance : 20-25 ' Longue distance : 25-30'	

Les couleurs correspondent à la « méthode fédérale »

Le circuit H n'est pas un circuit compétition. Il est ouvert aux D/H10 accompagnés. L'accompagnement est obligatoire pour les jeunes de moins de 8 ans. L'organisateur doit prévoir au moins un circuit ou un réseau de postes pour les Vélos à Assistance Electrique.

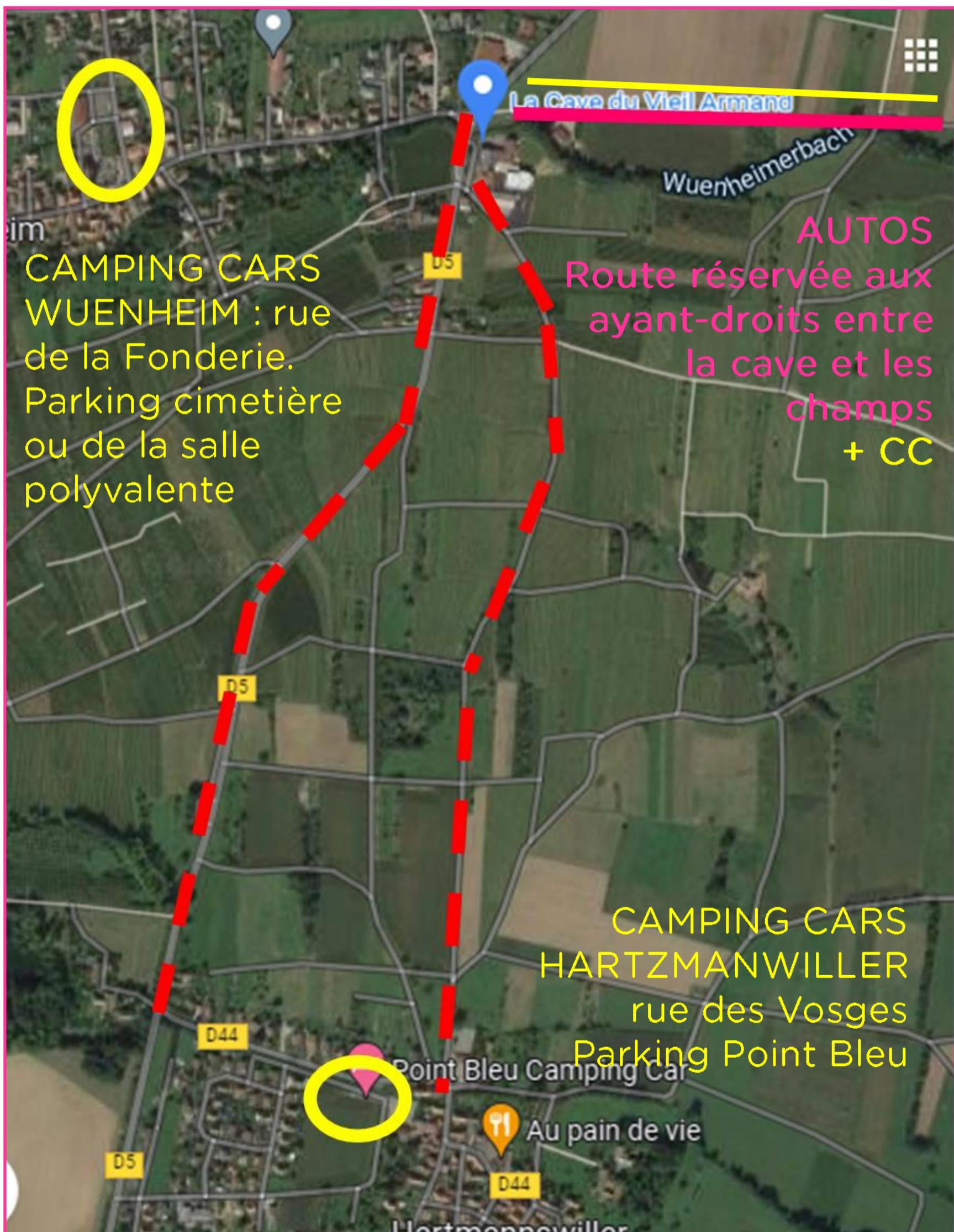
Circuit VAE	Temps du vainqueur	Niveaux techniques	Niveau physique et pilotage
V	60'	3 - Jaune	1 - Vert



Informations

SPRINT 7 mai

ZONES de PARKINGS : en ROSE auto route, en jaune zone CAMPING-CARS. Tirets rouges = tout stationnement INTERDIT





Informations

Entre SPRINT et LD

ZONES de PARKINGS CAMPING-CARS

APRES SPRINT le 7 au soir :

Accès possible au parking à l'arrière de la cave



CAMPING CARS
APRES COURSE
Zone arrière de la
Cave sans en-
combre sortie piste
cyclable et accès
hangars

OU à partir de 20h le 7 mai, à BERGHOLTZ, zone artisanale de l'Europe, rue Flory



De la voie Rapide Axe Colmar/ Cernay



Informations

LD 8 mai

ANCIENNE CARTE :



PARKINGS :

Autos : fléchage à partir du rond-point voie rapide. Rues proches de l'accueil. Suivre les placeurs

Camping-cars : zone artisanale de l'Europe, Bergholtz.
Accessible à partir de samedi 20h **UNIQUEMENT**(rue Flory)

ACCUEIL :

BERGHOLTZ, Club House stade de foot

A partir de : 8h

DEPARTS :

1ers départs : 9 h

Fermeture circuit : 14h

REMISE DES RECOMPENSES Sprint+LD : 14h



Informations

LD 8 mai

ANNONCE DE COURSE : « Yo je clique »

DISTANCES :

Circuit	Catégories	Niveau Technique	Niveau Physique et Pilotage	Temps du Vainqueur	Distances OCAD	Distances Réels	Dénivellé	Nbr Postes	Echelles	Format Carte	Nbr de Cartes
A	H21			110-115min.	21.6 km	30.0 km	840m	20	1/15000	A3	1
Abis	H20			85-90min.	17.5 km	25.0 km	700m	17	1/15000	A3	1
B	D21			110-115min.	16.8 kms	24.0 km	650m	15	1/15000	A3	1
Bbis	D20-H40			85-90min.	16.2 km	22.0 km	540m	14	1/15000	A3	1
C	H17-H50			75-80min.	12.3 km	19.0 km	480m	13	1/15000	A3	1
D	D17-D40-D50-H60 Open Violet Long			65-70min.	9.3 km	12.6 km	360m	13	1/15000	A3	1
E	H14-D14 Open Orange			50-60min.	6.9 km	9.9 km	220m	11	1/10000	A3	1
F	D60-D70+ / H70+ Open Violet court			45-50min.	6.5 km	9.0 km	180m	9	1/10000	A3	1
G	D12 - H12 Open Bleu			35-40min.	4.8 km	5.6 km	120m	10	1/10000	A3	1
H	D10 - H10			25-30min.	3.4 km	4.0 km	90m	11	1/10000	A3	1
VAE	VAE			60min.	13.3 km	17.8 km	460m	10	1/15000	A3	1



Informations

LD 8 mai

EXTRAITS des règles fédérales de la LD :
Règlement fédéral des compétitions 2022 à [télécharger](#)

Article 4.3

Catégorie CO à VTT	Circuit	Temps	Niveaux techniques	Niveau physique et pilotage
H21	A	110-115'	5 - Violet	
D21	B	110-115'		
H20	A bis	85-90'		
D20	B bis	85-90'		
H40				
H17	C	75-80'		
H50				
D17	D	65-70'		
D40				
D50				
H60				
H14	E	50-60'	4 - Orange	
D14				
D60	F	45-50'	5 - Violet	
H70				
D70				
H12	G	35-40'	2 - Bleu	
D12				
Open Violet Long		65-70'	5 - Violet	
Open Violet Court		45-50'		
Open Orange		45-50'	4 - Orange	
Open Bleu		35-40'	2 - Bleu	

(le circuit A bis est une déclinaison du A et le B bis une déclinaison du B)



Informations

LD 8 mai

Article 4.5

En plus des circuits compétition, l'organisateur doit prévoir au moins un circuit D/H10

Catégorie	Circuit	Temps du vainqueur	Niveaux techniques
D10	H	Sprint : 10-15'	1 - Vert
H10		Mass Start et Moyenne distance : 20-25 ' Longue distance : 25-30'	

Les couleurs correspondent à la « méthode fédérale »

Le circuit H n'est pas un circuit compétition. Il est ouvert aux D/H10 accompagnés. L'accompagnement est obligatoire pour les jeunes de moins de 8 ans. L'organisateur doit prévoir au moins un circuit ou un réseau de postes pour les Vélos à Assistance Electrique.

Circuit VAE	Temps du vainqueur	Niveaux techniques	Niveau physique et pilotage
V	60'	3 - Jaune	1 - Vert



BUVETTES

Notre Carte

SAMEDI 7 MAI :

Boissons :

eaux, bière, café, tisane, sodas au choix

Snacking : bretzels boulangers \ part de tarte et gâteaux, **glaces artisanales*** (selon météo)

PENSEZ à RESERVER vos TARTES FLAMBÉES pour le dimanche midi dès à présent.

boehm.yves@wanadoo.fr

DIMANCHE 8 MAI :

Boissons par notre partenaire le FC Bergholtz :

Eaux, bières (pression, amer etc), sodas au choix, café, tisane

Restauration COBF :

Bretzels boulangers, tartes flambées salées, tartes flambées sucrée (pommes), sandwichs, part de tarte/gâteau, **glaces artisanales*** (selon météo)

*pot 80g parfum au choix : chocolat, vanille, noisette, fraise ou myrtilles



HEBERGEMENTS

Sélection

OFFICE DE TOURISME

- Florival : <https://www.tourisme-guebwiller.fr/fr/>

Camping **SPORT & NATURE** à Osenbach

<https://camping-sport-nature.business.site/>



Camping **HUTTOPIA** à Wattwiller

<https://europe.huttopia.com/site/wattwiller/>

HUTTOPIA

DOMAINE du LAC à Guebwiller

<https://www.domainedulac-alsace.com/>

Hôtel **Le SAINT-BARNABE**, à Buhl

<https://www.le-stbarnabe.com/fr/>



Hôtel de la **VALLEE NOBLE**, Soultzmatt

<https://www.valleenoble.com/fr/>

Camping **LE FLORIVAL** à Issenheim

<http://www.camping-leflorival.com/>



Spécial **CAMPING-CARS**

<https://www.camping-car.com/aires/recherche/departement-262-haut-rhin>

Nous vous recommandons les 5 Points bleus suivants situés à :

- Hartmansswiller, rue Louis Deiber, à proximité de la salle polyvalente
- Linthal, rue du Markstein
- Murbach, parking à l'entrée du village
- Orschwihr, rue de la Source et à Soultz, place des Fêtes, rue de la Marne



MON VTT

MAGASINS DE CYCLES et REPARATION :

- GUEBWILLER : [la Maison du Vélo / Bikestub](#)

- GUEBWILLER : [Alsace Bike Tour](#)

Magasin samedi 14h à 18h30 / 06 83 07 09 78

Atelier à SENTHEIM sur RDV / 06 83 07 09 78

TOUS FERMES le DIMANCHE

POINTS de NETTOYAGE VTT :

. SUPER U à Bollwiller

.

- Borne de lavage, maintenance et gonflage à
Issenheim, route de Soultz

(accessible à tous au camping du Florival. Jetons en vente
(1€50) à l'accueil du camping de 7h à 21h.)



LOISIRS divers

PISCINE, Guebwiller :

Samedi ouverte de 8h30 à 18h

Dimanche ouverte de 8h30 à 18h

<https://nautilia.fr/>

Le **VIVARIUM du MOULIN**, Lautenbach-Zell

Musée des « pt'ites bêtes »

Samedi et dimanche : de 14h à 18h

<https://www.vivariumdumoulin.org/>



AIRE de LOISIRS du FLORIVAL, Lautenbach-Zell

Des agrès ludiques, araignées, balançoires, tyroliennes ; des tables de pique-nique

Route des Vins

<https://www.routedesvins.alsace/>

PETITS PLAISIRS GOURMANDS :

Ferme des Dahlias, Berrwiller

<https://aubergedesdahlias.fr/>



Au Pain de Vie, Hartmannswiller

<https://www.facebook.com/boulangerie.aupaindevie>



Les Bocaux de Clo, Soultz

<https://www.lesbocauxdeclo.com/>



Boulangerie CLUR, Soultz

Rue des Francs Tireurs. Ouverte samedi jusque 13h et Dimanche 7h à 12h.

Boulangerie Clur



Infos NATURE & CULTURE

Thierenbach : sa basilique

<https://www.villes-sanctuaires.com/villes-sanctuaires/thierenbach/histoires-legendes>



Les Dominicains : son couvent et plus encore

<https://www.les-dominicains.com/le-couvent>

Abbaye de Murbach : son abbatale St-Léger

<https://www.tourisme-guebwiller.fr/fr/decouvrir/incontournables-alsace-region-de-guebwiller/abbaye-murbach.html>



Rouffach : son centre historique

<https://www.ville-rouffach.fr/decouvrir-rouffach/a-voir-a-faire/215-promenades>

Orschwihr : sa chapelle du Bollenberg

<https://www.lieux-insolites.fr/alsace/bollenberg/bollenberg.htm>



Le FLORIVAL : ses carrières

<http://www.cc-guebwiller.fr/accueil/sortir-et-decouvrir/le-patrimoine/des-paysages-et-des-siecles/les-carrieres/>

Ses châteaux : le Hugstein (Buhl) et le Bucheneck (Soultz)



Guebwiller : le pôle de la Neuenbourg

<http://www.cc-guebwiller.fr/accueil/sortir-et-decouvrir/le-pole-culturel-et-touristique-de-la-neuenbourg/>



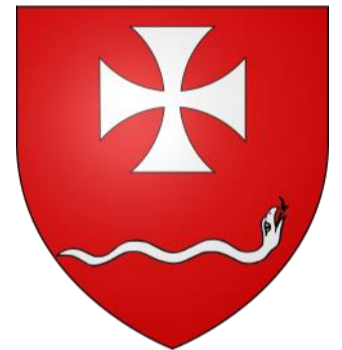
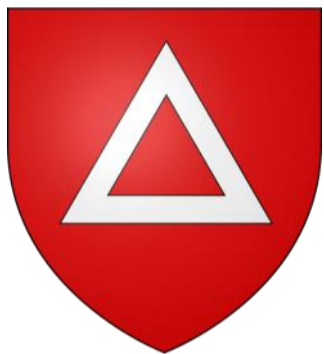
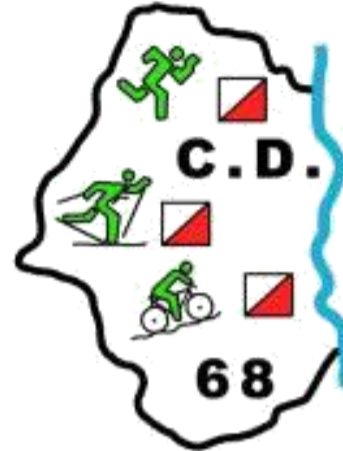
Remerciements à nos partenaires



Course d'Orientation
Fédération Française



Ligue Grand-Est de
Course d'Orientation





Cave du Vieil Armand



Tarif préférentiel sur vos achats sur présentation
du coupon remis dans votre pochette accueil.

<https://www.cavevieilarmand.com/>

Du lundi au samedi : 9h à 12h et 14h à 18h30

Dimanche : 10h à 12h et 14h à 18h

Musée du VIGNERON

1 Route de Cernay, Routes des Vins d'Alsace, Soultz

03 89 76 73 75



A très vite !



Course d'Orientation
Fédération Française

[https://cobf6806.wixsite.com/
covtt-france2022](https://cobf6806.wixsite.com/covtt-france2022)

